

DESCUBRA LOS PROBLEMAS ANTES DE QUE APAREZCAN MEDIANTE LA TERMOGRAFIA INFRARROJA



**I M
PIC**

impic@impic.com.es
www.impic.com.es

VENTAJAS DE LA TERMOGRAFIA INFRARROJA

- No necesita contacto FÍSICO con la instalación o el equipo, con lo cual NO ES NECESARIO PARAR la instalación para la realización de la termografía.
- Evita la interrupción brusca de los procesos o equipos, pudiendo realizar paradas programadas, evitando así costosos daños en los equipos.
- Realización de un correcto mantenimiento preventivo y predictivo de sus instalaciones eléctricas y mecánicas, al poder comprobar los posibles defectos mucho más rápida y eficazmente.
- Evitar posibles incendios por sobrecalentamientos en sus instalaciones.
- Mejoras en sus pólizas de seguros (muchas aseguradoras solicitan inspecciones termográficas de las instalaciones de sus asegurados).
- Ahorro energético.
- Comprobación del correcto aislamiento en techos y paredes.

SERVICIOS

Realización de inspecciones y análisis termográficos, por Termógrafos Certificados de NIVEL II.
Realización y entrega del reporte correspondiente a la inspección realizada en papel o formato PDF (vía e-mail, etc.) Con los termogramas, la fotografía identificativa del equipo, localización, los resultados y las recomendaciones a realizar para subsanar el defecto encontrado.
Alquiler de equipos termográficos.

CERTIFICACIONES

La certificación para la realización de análisis termográficos se obtiene previa realización de un curso teórico/práctico para cada uno de los niveles.

Nivel I, está enfocado a la termografía cualitativa (interpretación de imágenes térmicas, sin análisis de las temperaturas) y realización de reportes.

Nivel II, está enfocado a la termografía cuantitativa, correcta medición de las temperaturas y la correcta evaluación de la severidad de los problemas en instalaciones y equipos eléctricos y mecánicos.

Nivel III está enfocado a la administración de un programa de los procedimientos de trabajo termográficos, conocimiento de otras técnicas de ensayos no destructivos y a la formación.

Nuestra empresa tiene Termógrafos Certificados en **Nivel I** y **Nivel II** por el Infrared Training Center (ITC) con sede en Estocolmo (Suecia).



**I M
PIC**

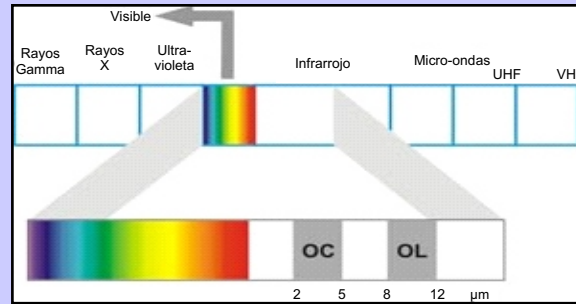
I.M. Picanyol, S.L.

Av. Ferrocarril, 21-23 - 08620 Sant Vicenç dels Horts (Barcelona)
Tel./Fax 93 656 45 13 e-mail: impic@impic.com.es www.impic.com.es

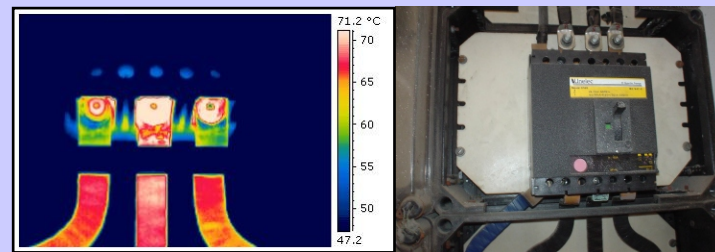
TERMOGRAFIA INFRARROJA

Todos los cuerpos con una temperatura superior al 0 absoluto (-273 ° C) emiten radiación infrarroja no visible al ojo humano.

La visión de esta radiación infrarroja se realiza mediante las cámaras termográficas, con las cuales creamos una imagen totalmente radiométrica (podemos medir su temperatura en cualquier punto de la imagen) o termograma, sin contacto físico con el objeto.

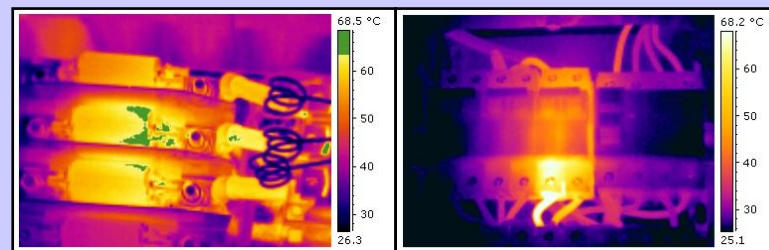
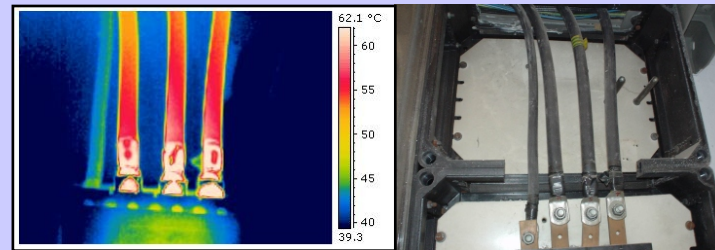


APLICACIONES DE LA TERMOGRAFIA INFRARROJA



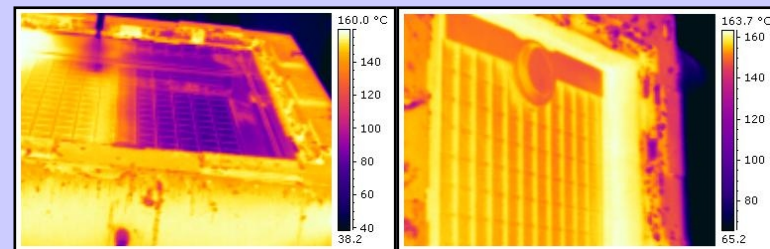
ELECTRICIDAD

- * Conexiones defectuosas.
- * Corrosiones en las conexiones.
- * Defectos en conductores.
- * Determinación de la precedencia del calentamiento.
- * Prevención de posibles siniestros e interrupciones de los equipos.



PROCESOS INDUSTRIALES

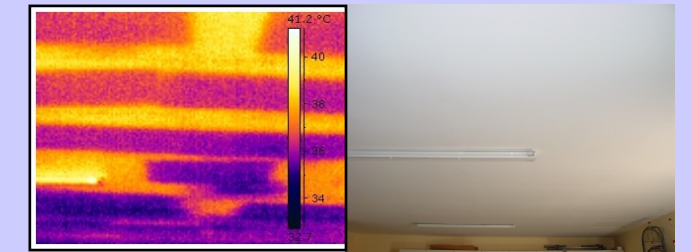
- * Comprobación de temperaturas durante el proceso.
- * Delaminaciones de los productos.
- * Monitoreo en procesos continuos.



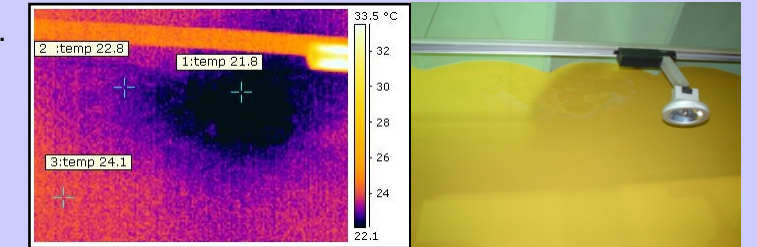
Control de fabricación de los platos de ducha de Level Box s.l.

EDIFICACION

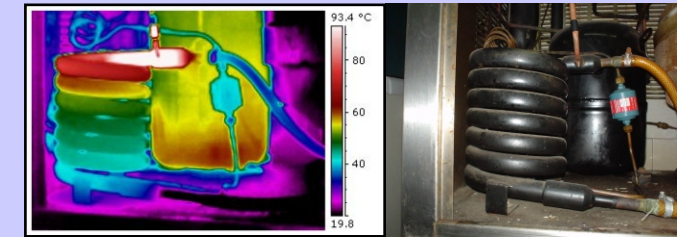
- * Falta o defectos en el aislamiento (pérdidas energéticas).
- * Humedades en paredes y techos.
- * Defectos en aplacados de fachadas (baldosas sueltas).
- * Defectos estructurales.
- * Detección de fugas e infiltraciones de aire.



Aislamiento mal colocado en un falso techo.



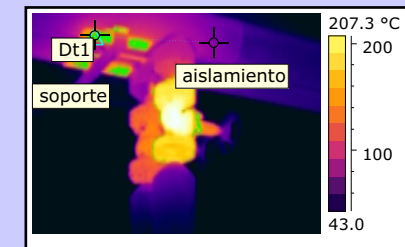
Humedades de pared



Condensador de una fabricadora de hielo.

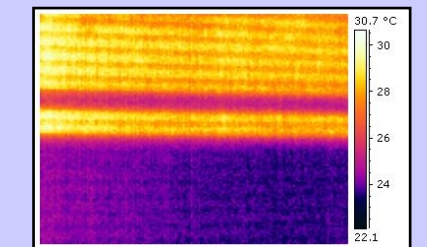
CLIMATIZACION

- * Obstrucción en tuberías.
- * Defectos en radiadores y suelos radiantes.
- * Fugas en conducciones de vapor.
- * Defectos en el aislamiento de las conducciones.

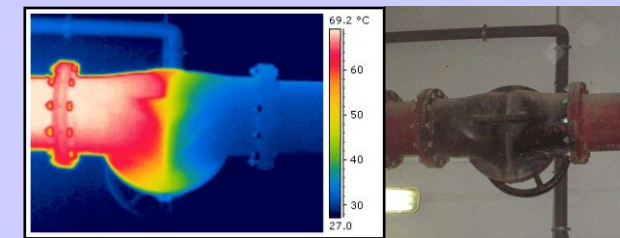


Perdidas de temperatura en el apoyo de las tuberías

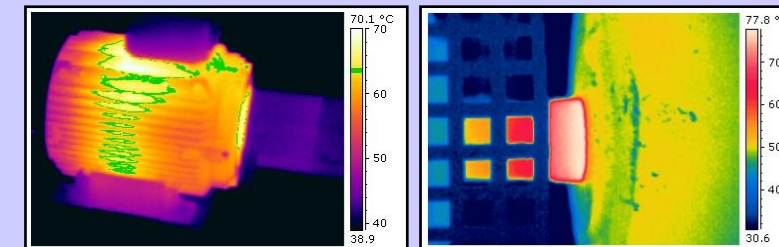
Parámetros de objeto	Valor
Emisividad	0.96
Distancia al objeto	2.0 m
Aislamiento Temperatura	67.8 °C
Soporte Temperatura	147.7 °C
Iso1 Temperatura	151.8 °C
Dt1	-79.9



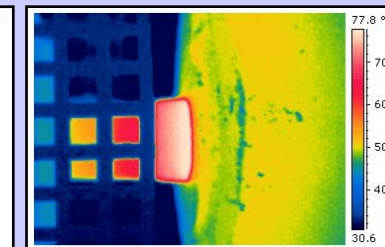
Taponamiento de un capilar en la unidad condensadora de una maquina de aire acondicionado.



Válvula cierre 5".



Motor eléctrico



Eje unión del motor con bomba de agua

MECANICA

- * Sobrecalentamiento en motores.
- * Defectos en rodamientos.
- * Bombas sobrecargadas.
- * Sobrecalentamiento por fricción.