



ECOvent

**SISTEMA DE AISLAMIENTO
PARA FACHADAS VENTILADAS
SEGURAS FRENTE AL FUEGO**

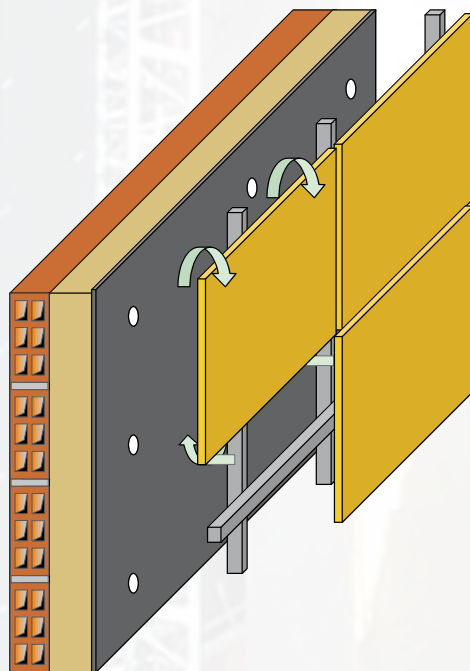
ISOVER

Construimos tu Futuro



AHORRO ENERGÉTICO
PROTECCIÓN DEL MEDIO AMBIENTE

■ PRESENTACIÓN



Hoy en día existe unanimidad al considerar la fachada ventilada como la solución constructiva que proporciona mayor ahorro energético y que mayor confort ofrece al usuario de la vivienda.

- En verano, el calor radiante se refleja hacia el exterior.
- En invierno, el calor interior se acumula en el muro portante aislado.
- El aislamiento continuo por el exterior elimina los puentes térmicos.
- La circulación de aire a lo largo de la cámara ventilada evita los riesgos de condensación.

Conocedor de esta realidad, Isover ha desarrollado **Ecovent**, sistema de aislamiento concebido para responder a las necesidades particulares de esta solución constructiva.

- **Ecovent** es rápido y fácil de instalar.
- **Ecovent** ofrece máxima seguridad frente a un incendio, inerte ante el efecto chimenea propio de una fachada ventilada.
- **Ecovent** proporciona un aislamiento continuo, eliminando puentes térmicos en frentes de forjados y pilares.
- **Ecovent** es hidrófugo y no higroscópico.
- **Ecovent** mejora el aislamiento acústico de la vivienda.
- **Ecovent** permite ejecutar la solución integral de fachada ventilada en una sola unidad de obra.
- **Ecovent** dispone de un revestimiento de alta resistencia mecánica y frente al desgarro.

Ecovent contribuye a aumentar el confort en los edificios, haciéndolos más seguros y eficientes desde el punto de vista de su consumo energético.

■ DATOS TÉCNICOS

Verificación CTE	Dimensiones	Largo	Unidades	ECOVENT	
				12	10
		Ancho	m	1,20	
		Espesor		mm	50
		DB-HE1	Aislamiento Térmico	Conductividad Térmica (λ_D)	W/m·k
Resistencia Térmica (R_D)	m ² ·k/m			1,30	1,55
Permeabilidad al vapor (μ)	---			1	
Calor Específico	J/Kg·k			1030	
DB-SI	Fuego	Reacción al Fuego	Euroclase	A2-s1;d0	
DB-HS	Comportamiento al Agua	Absorción al agua	---	NO HIDRÓFILO	
DB-HR	Comportamiento Acústico	Resistividad al paso del aire	kPa·s/m ²	>5	
		Absorción acústica (α_w)	---	0,70	0,80

■ Aislamiento acústico

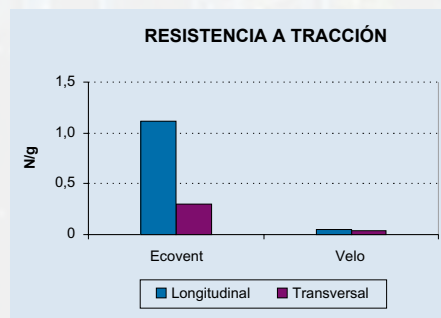
La solución constructiva con guarnecido de yeso interior, ladrillo perforado, enfoscado y **Ecovent 50** proporciona un aislamiento acústico a ruido aéreo de 52 dBA/53 dB (valores estimados), lo que cumple con todas las exigencias en fachadas del CTE.

■ Resistencia mecánica

El revestimiento con tejido de vidrio del **Ecovent** proporciona al producto una resistencia a tracción muy superior a la ofrecida por un revestimiento tradicional a base de velo de vidrio.

■ Sellos y Certificados

Sello N de Aenor y etiquetado CE.



■ MONTAJE

■ Sistema de fijación mediante espigas



Para todo tipo de cerramiento base. Tacos tipo Hilti IZ-P 8/80 o Etanfix LR INCO 8, o similar.

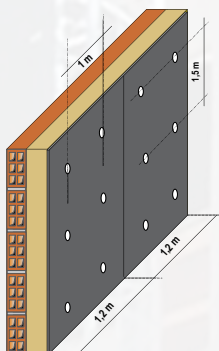
■ Sistema de fijación directa



Para cerramientos base de hormigón o de ladrillo perforado con un revoco de mortero de al menos 1 cm de espesor. Fijaciones tipo Hilti X-IE 6-60 DI52, o similar.

■ Densidad de fijaciones

Si la estructura soporte de la fachada incorpora montantes verticales apoyados sobre el aislamiento, se puede reducir hasta en un 50% la densidad de fijaciones y puede ser suficiente el empleo de fijaciones directas de frente de forjado a frente de forjado.



EJEMPLOS DE MONTAJE

Ecovent se puede instalar antes o después de fijar al muro las ménsulas sustentantes de la estructura que soporta las piezas de revestimiento de la fachada ventilada.

1



Colocación de las ménsulas en el muro.

2



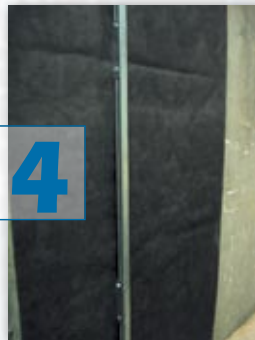
Fijación del **Ecovent** al muro.

3



Corte del **Ecovent** para extracción de las ménsulas.

4



Colocación de los montantes verticales de la estructura.

1



Corte del **Ecovent** ya instalado según el tamaño de la ménsula.

2



Apertura del **Ecovent** tipo ventana para colocación de la ménsula.

3



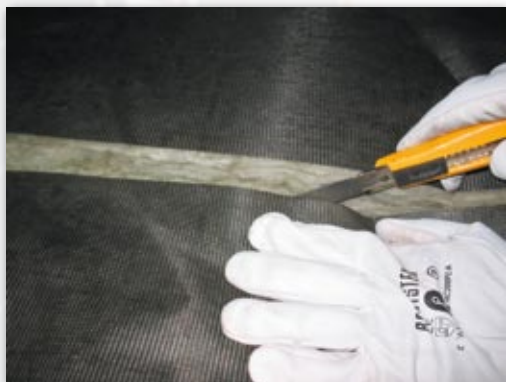
Fijación de la ménsula al muro.

4



Cierre del **Ecovent** sobre la ménsula colocada.

■ EXCELENCIAS DEL PRODUCTO



Ecovent es fácil de cortar con un simple cutter.

Ecovent ofrece una gran flexibilidad que permite su adaptación a esquinas y rincones.



Ecovent es también adaptable a los huecos de fachada.

■ CÓDIGO TÉCNICO DE LA EDIFICACIÓN

Actualmente, el 40% de las emisiones de CO₂ proceden del consumo energético de los edificios. El principal objetivo del Protocolo de Kyoto es promover el desarrollo sostenible mediante la limitación y la reducción de las emisiones de contaminantes a la atmósfera, fomentando la eficiencia energética en los sectores implicados, como el de la edificación.

El nuevo Código Técnico de la Edificación contempla una mejora en los requerimientos de aislamiento térmico en los edificios con respecto a la NBE-CT 79, con una reducción de los valores límite de transmitancia térmica para las doce zonas climáticas establecidas.

TRANSMITANCIA LÍMITE PARA LAS DISTINTAS ZONAS CLIMÁTICAS

* ciudades ejemplo para las distintas zonas climáticas

severidad climática de verano	1,25	A4 $U_{ML} < 0,94 \text{ W/(m}^2\cdot\text{K)}$ Almería*	B4 $U_{ML} < 0,82 \text{ W/(m}^2\cdot\text{K)}$ Sevilla*	C4 $U_{ML} < 0,73 \text{ W/(m}^2\cdot\text{K)}$ Badajoz*		
	0,9	A3 $U_{ML} < 0,94 \text{ W/(m}^2\cdot\text{K)}$ Málaga*	B3 $U_{ML} < 0,82 \text{ W/(m}^2\cdot\text{K)}$ Valencia*	C3 $U_{ML} < 0,73 \text{ W/(m}^2\cdot\text{K)}$ Granada*	D3 $U_{ML} < 0,66 \text{ W/(m}^2\cdot\text{K)}$ Madrid*	
	0,6			C2 $U_{ML} < 0,73 \text{ W/(m}^2\cdot\text{K)}$ Barcelona*	D2 $U_{ML} < 0,66 \text{ W/(m}^2\cdot\text{K)}$ Valladolid*	
	0			C1 $U_{ML} < 0,73 \text{ W/(m}^2\cdot\text{K)}$ Bilbao*	D1 $U_{ML} < 0,66 \text{ W/(m}^2\cdot\text{K)}$ Pamplona*	E1 $U_{ML} < 0,57 \text{ W/(m}^2\cdot\text{K)}$ Burgos*
		0	0,3	0,6	0,95	1,3
		severidad climática de invierno				

Ecovent permite alcanzar con cualquier solución constructiva unos valores de transmitancia térmica inferiores a los requerimientos del nuevo Código Técnico para las diferentes áreas geográficas, proporcionando así **un aislamiento óptimo que ayuda a reducir los consumos de calefacción y climatización de los edificios y a proteger el medioambiente.**

Valores de transmitancia térmica para la solución constructiva: enlucido de yeso + ladrillo perforado de 12 cm + enfoscado +	Producto	$U_m \text{ W/(m}^2\cdot\text{K)}$
	Ecovent 50	0,640
	Ecovent 60	0,552

Más información en:

www.isover.net

o en

901 33 22 11

Atención telefónica: 8,30 -14,00 y 15,30-18,00 h.

ISOVER

Construimos tu Futuro

EXPORTACIÓN

Móvil: +34 690 95 06 18
Tlfonos.: +34 949 26 83 64 / 68
Fax: +34 949 26 83 84 / 85 / 86
e-mail: jorge.canamero@saint-gobain.com

LOGÍSTICA

Tlfonos.: +34 94 926 83 62 / 64 / 65 / 68 / 98
Fax: +34 94 926 83 84 / 85 / 86
e-mail: jorge.canamero@saint-gobain.com

PORTUGAL

LISBOA

E.N. 10 - Edificio Covina
2696-652 Sta Iria de Azóia
Tlfno.: +351 21 959 12 87
Fax: +351 21 956 20 87
e-mail: paulo.cabrira@saint-gobain.com
Telem.: +351 938 71 55 51

PORTO

e-mail: paulino.afonso@saint-gobain.com
Telem.: + 351 93 871 55 71

SAINT-GOBAIN CRISTALERÍA, S.A.
Paseo de la Castellana, 77
28046 MADRID
isover.es@saint-gobain.com


SAINT-GOBAIN